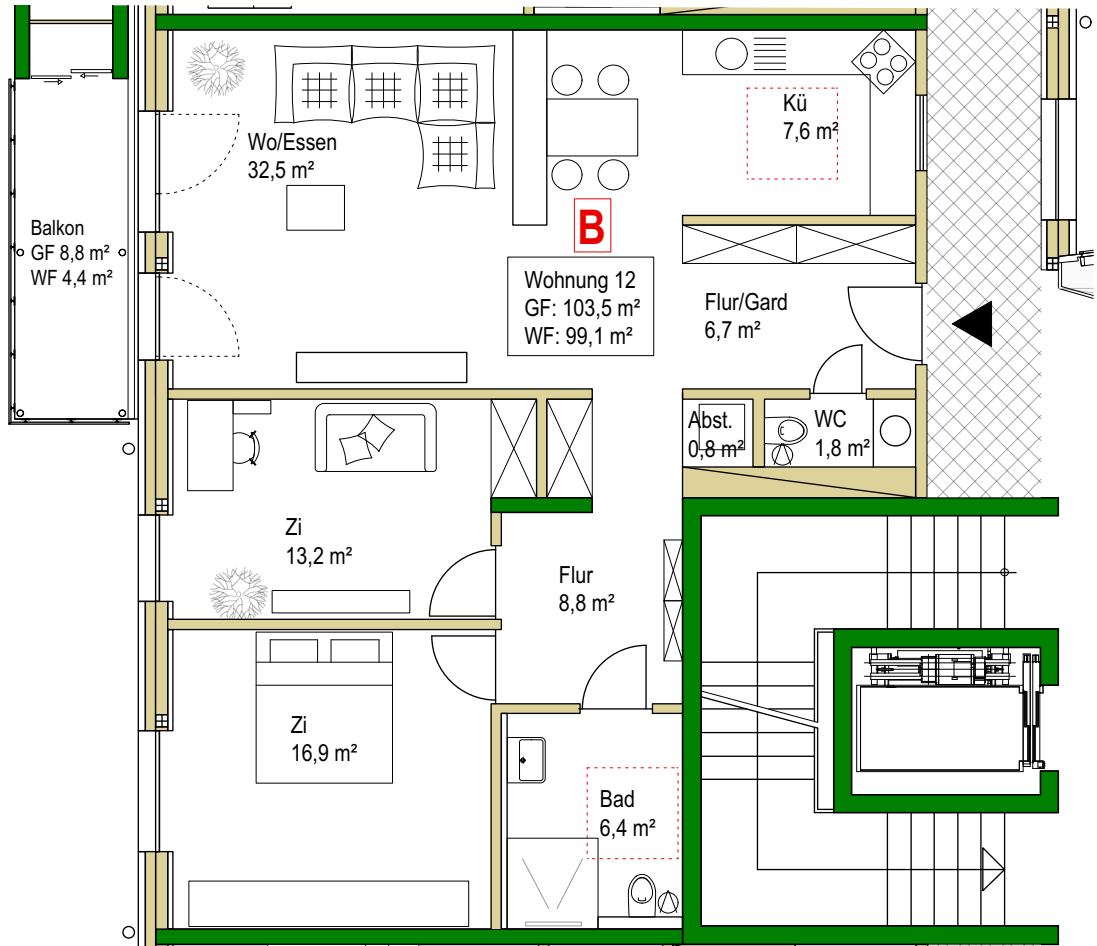


Wohnung 12

Riegel Ebene 3 | 3. OG

3 Zimmer
barrierefrei



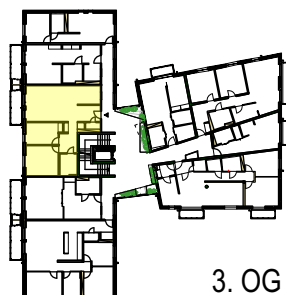
Netto-Grundfläche GF

Wohnung inkl. Balkon	103,5 m ²
Balkon	8,8 m ²

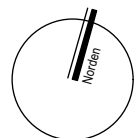
Wohnflächenberechnung WF

gem. WoFIV

Flur / Garderobe	6,7 m ²
Küche	7,6 m ²
Wohnen / Essen	32,5 m ²
Zimmer	13,2 m ²
Zimmer	16,9 m ²
Bad	6,4 m ²
Flur	8,8 m ²
Abstellen	0,8 m ²
WC	1,8 m ²
Balkon (1/2) 0,5 x 8,7 m ²	4,4 m ²
Wohnfläche gesamt	99,1 m ²



3. OG



M 1:100

