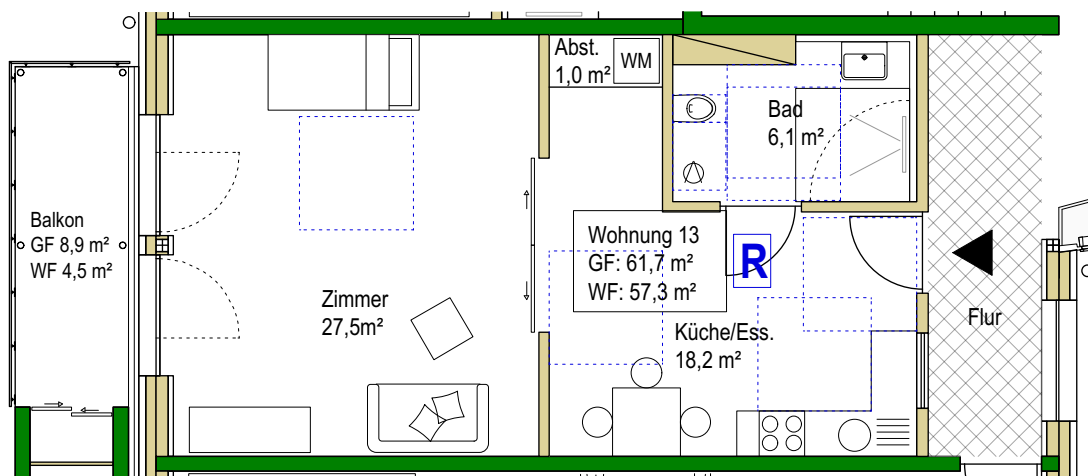


## Wohnung 13

Riegel Ebene 3 | 3. OG

1,5 Zimmer  
rollstuhlgerecht



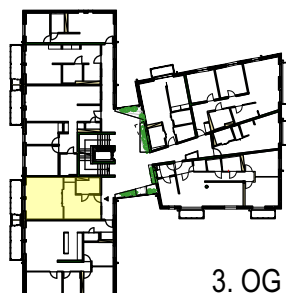
### Netto-Grundfläche GF

Wohnung inkl. Balkon	61,7 m <sup>2</sup>
Balkon	8,9 m <sup>2</sup>

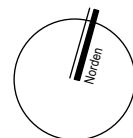
### Wohnflächenberechnung WF

gem. WoFIV

Bad	6,1 m <sup>2</sup>
Abstellen	1,0 m <sup>2</sup>
Zimmer	27,5 m <sup>2</sup>
Küche / Essen	18,2 m <sup>2</sup>
Balkon (1/2) 0,5 x 8,9 m <sup>2</sup>	4,5 m <sup>2</sup>
Wohnfläche gesamt	57,3 m <sup>2</sup>



3. OG



M 1:100

