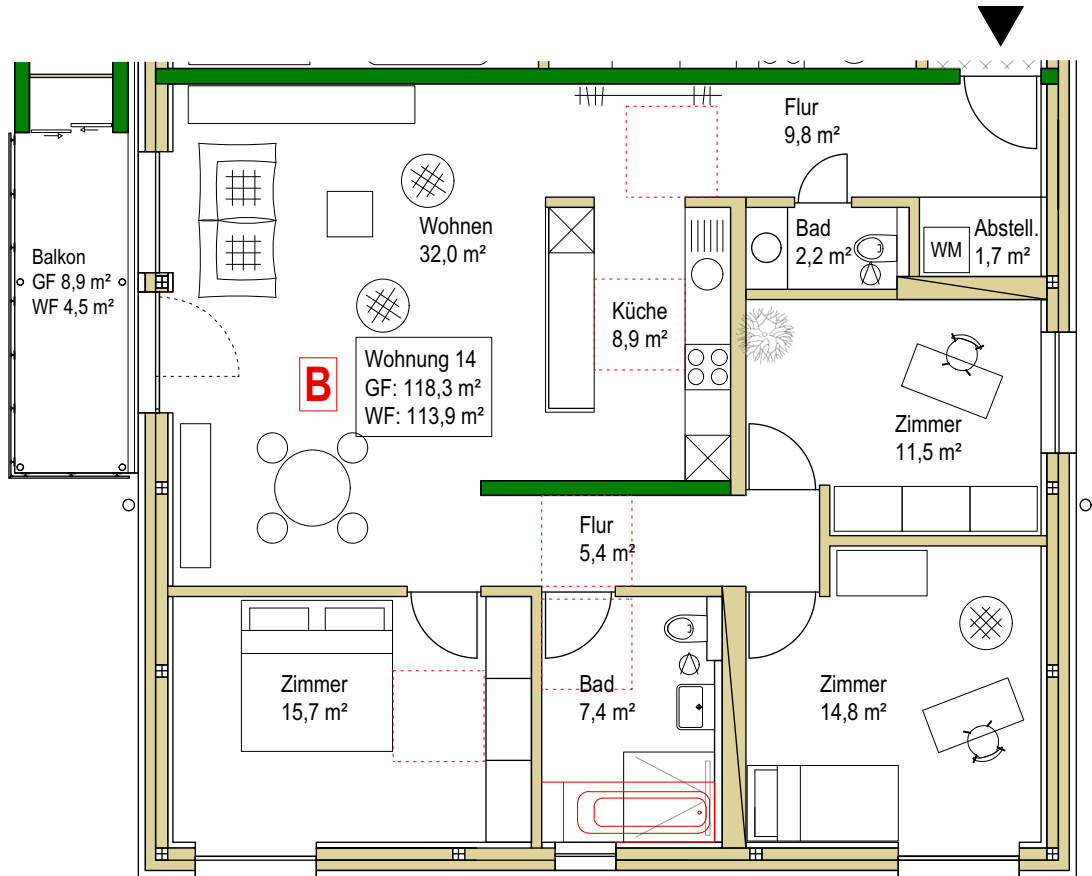


Wohnung 14

Riegel Ebene 3 | 3. OG

4 Zimmer
barrierefrei



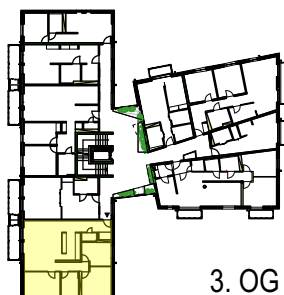
Netto-Grundfläche GF

Wohnung inkl. Balkon	118,3 m ²
Balkon	8,9 m ²

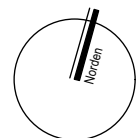
Wohnflächenberechnung WF

gem. WoFIV

Flur	9,8 m ²
Küche	8,9 m ²
Wohnen	32,0 m ²
Flur	5,4 m ²
Zimmer	15,7 m ²
Bad	7,4 m ²
Zimmer	14,8 m ²
Zimmer	11,5 m ²
WC	2,2 m ²
Abstell.	1,7 m ²
Balkon (1/2)	0,5 x 8,9 m ²
Wohnfläche gesamt	113,9 m ²



3. OG



M 1:100

