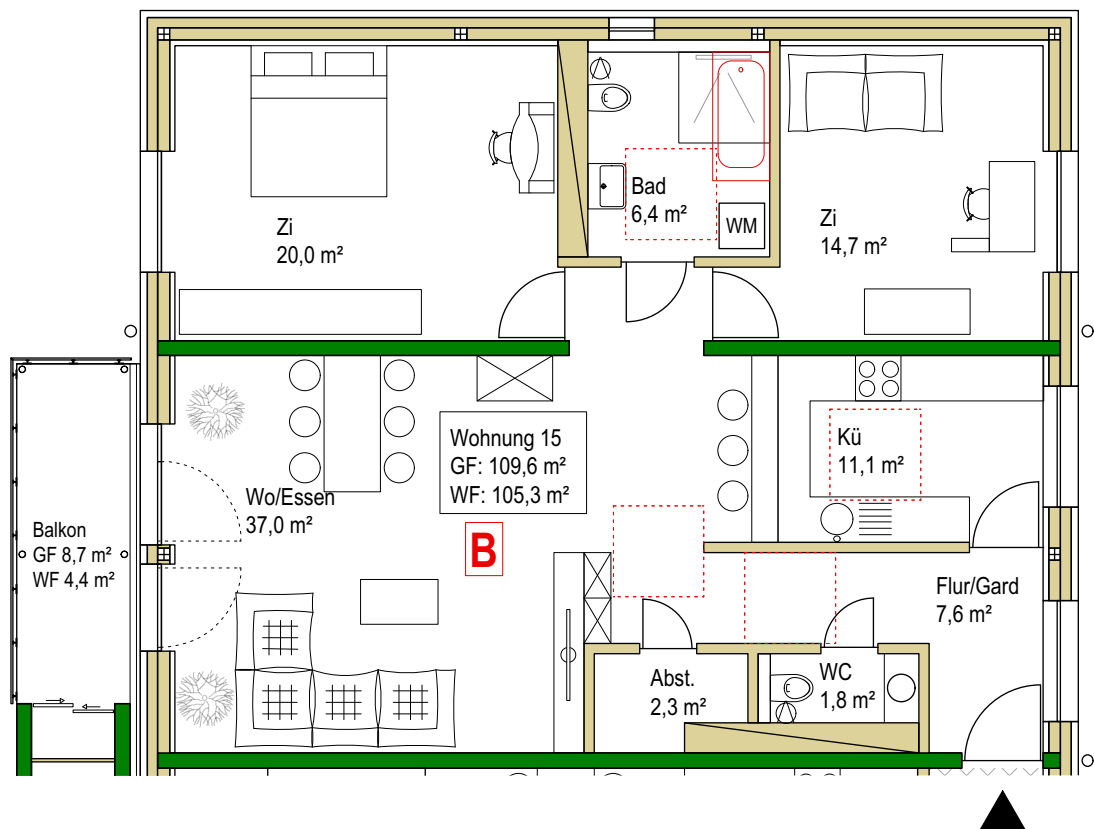


Wohnung 15

Riegel Ebene 4 | 4. OG

3 Zimmer
barrierefrei



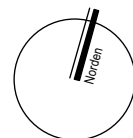
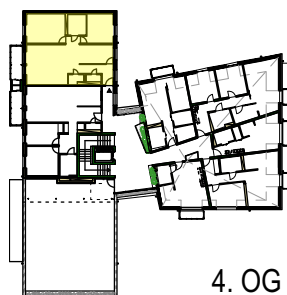
Netto-Grundfläche GF

Wohnung inkl. Balkon	109,6 m ²
Balkon	8,7 m ²

Wohnflächenberechnung WF

gem. WoFIV

Flur / Garderobe	7,6 m ²
Küche	11,1 m ²
Zimmer	14,7 m ²
Bad	6,4 m ²
Zimmer	20,0 m ²
Wohnen / Essen	37,0 m ²
Abstellen	2,3 m ²
WC	1,8 m ²
Balkon (1/2) 0,5 x 8,7 m ²	4,4 m ²
Wohnfläche gesamt	105,3 m ²



M 1:100

