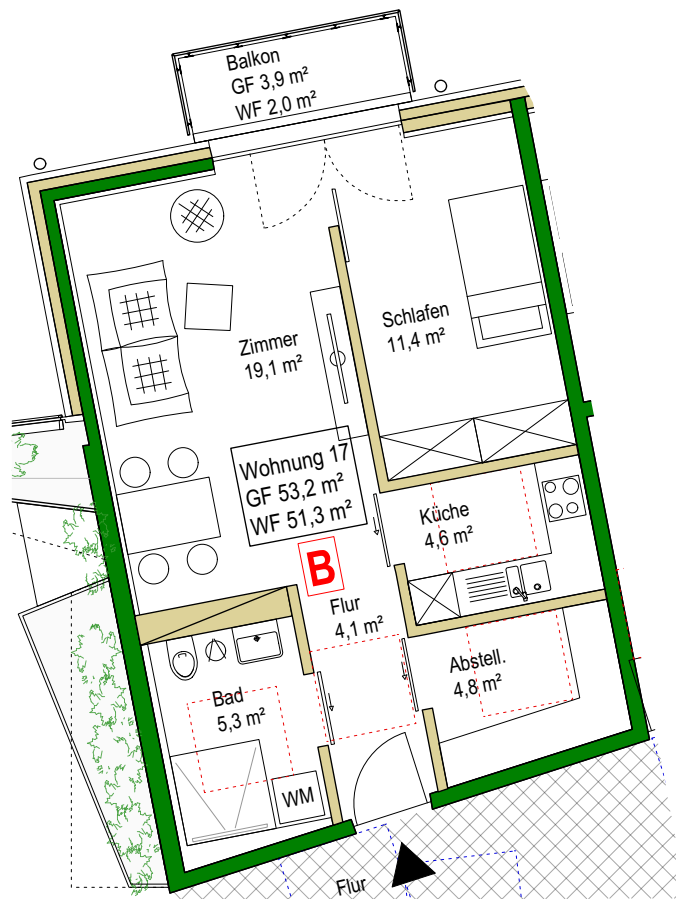


## Wohnung 17

Solitär Ebene 2 | 2. OG

2 Zimmer  
barrierefrei



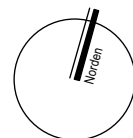
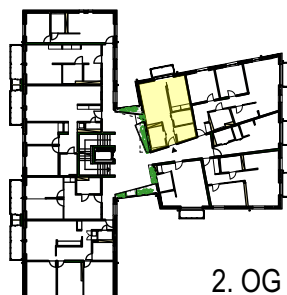
### Netto-Grundfläche GF

Wohnung inkl. Balkon	53,2 m <sup>2</sup>
Balkon	3,9 m <sup>2</sup>

### Wohnflächenberechnung WF

gem. WoFIV

Flur	3,8 m <sup>2</sup>
Bad	5,3 m <sup>2</sup>
Zimmer	18,5 m <sup>2</sup>
Schlafen	11,9 m <sup>2</sup>
Küche	4,8 m <sup>2</sup>
Abstellen	5,1 m <sup>2</sup>
Balkon (1/2) 0,5 x 3,9 m <sup>2</sup>	2,0 m <sup>2</sup>
Wohnfläche gesamt	51,4 m <sup>2</sup>



M 1:100

