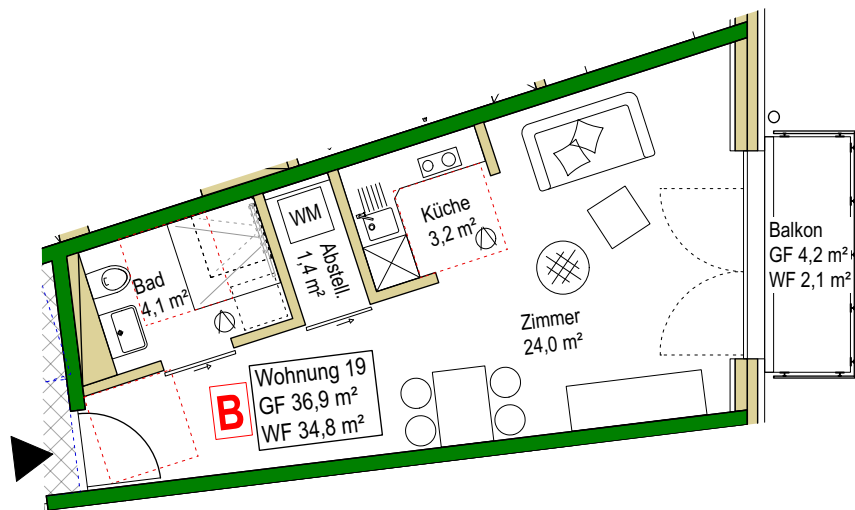


Wohnung 19

Solitär Ebene 2 | 2.OG

1 Zimmer
barrierefrei



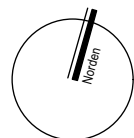
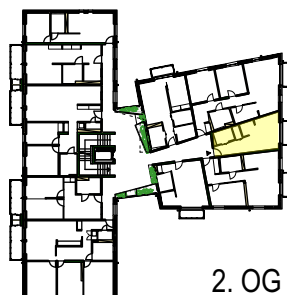
Netto-Grundfläche GF

Wohnung inkl. Balkon	36,9 m ²
Balkon	4,2 m ²

Wohnflächenberechnung WF

gem. WoFIV

Bad	4,1 m ²
Abstellen	1,4 m ²
Küche	3,2 m ²
Zimmer	24,0 m ²
Balkon (1/2) 0,5 x 4,2 m ²	2,1 m ²
Wohnfläche gesamt	34,8 m ²



M 1:100

