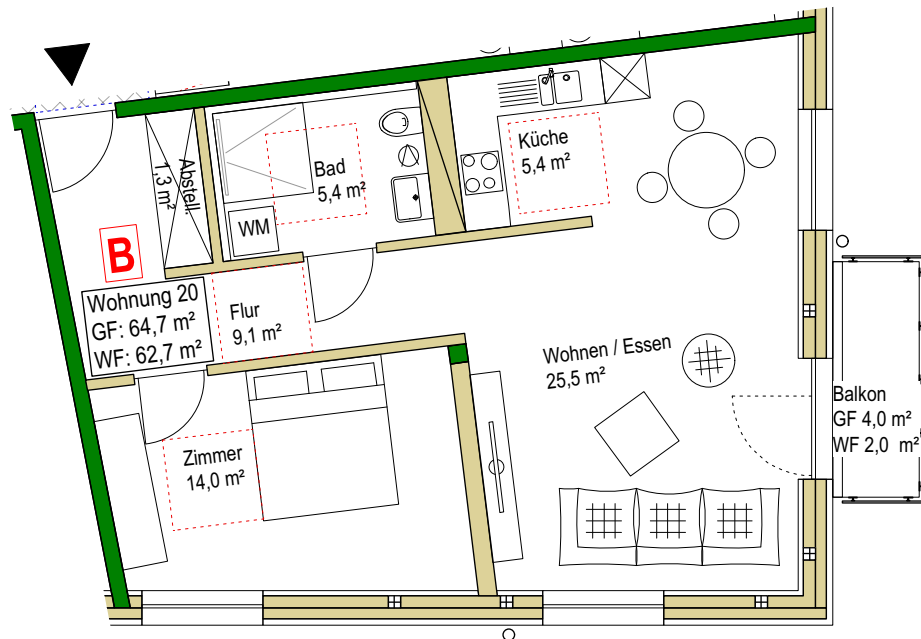


Wohnung 20

Solitär Ebene 2 | 2. OG

2 Zimmer
barrierefrei



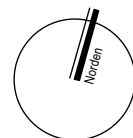
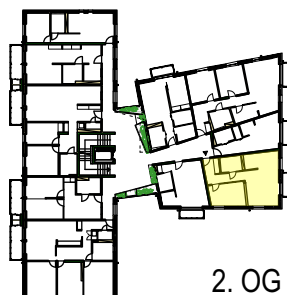
Netto-Grundfläche GF

Wohnung inkl. Balkon	64,7 m ²
Balkon	4,0 m ²

Wohnflächenberechnung WF

gem. WoFIV

Flur	9,1 m ²
Abstellraum	1,3 m ²
Bad	5,4 m ²
Küche	5,4 m ²
Wohnen / Essen	25,5 m ²
Zimmer	14,0 m ²
Balkon (1/2) 0,5 x 4,0 m ²	2,0 m ²
Wohnfläche gesamt	62,7 m ²



M 1:100

