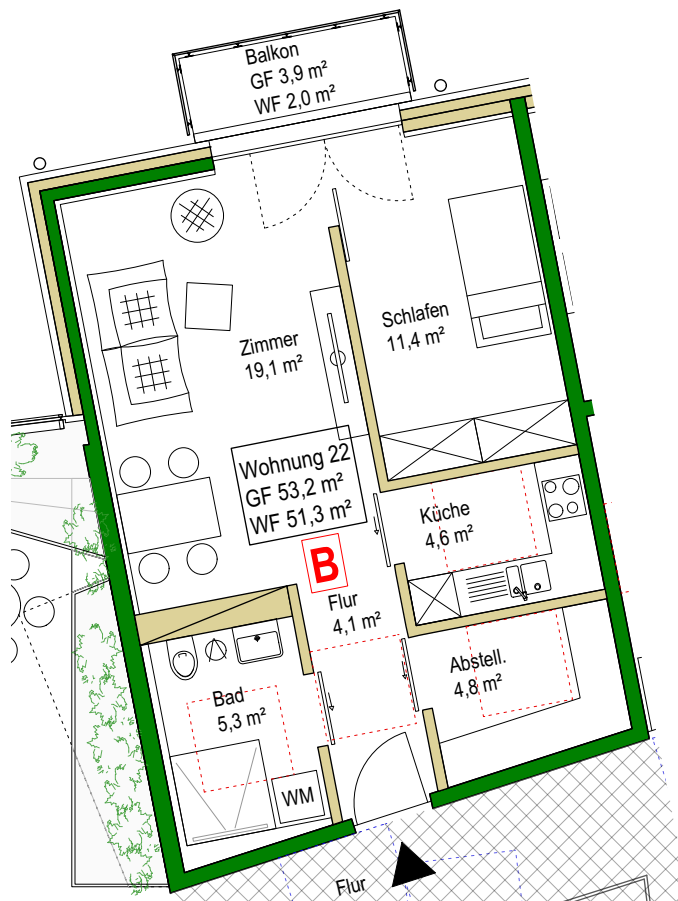


Wohnung 22

Solitär Ebene 3 | 3. OG

2 Zimmer
barrierefrei



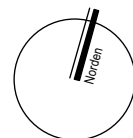
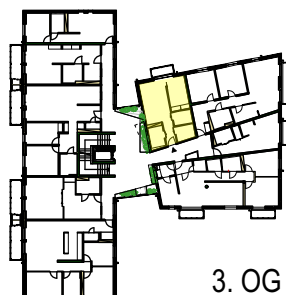
Netto-Grundfläche GF

Wohnung inkl. Balkon	53,2 m ²
Balkon	3,9 m ²

Wohnflächenberechnung WF

gem. WoFIV

Flur	3,8 m ²
Bad	5,3 m ²
Zimmer	13,5 m ²
Schlafen	11,9 m ²
Küche	4,8 m ²
Abstellen	5,1 m ²
Balkon (1/2) 0,5 x 3,9 m ²	2,0 m ²
Wohnfläche gesamt	51,4 m ²



M 1:100

