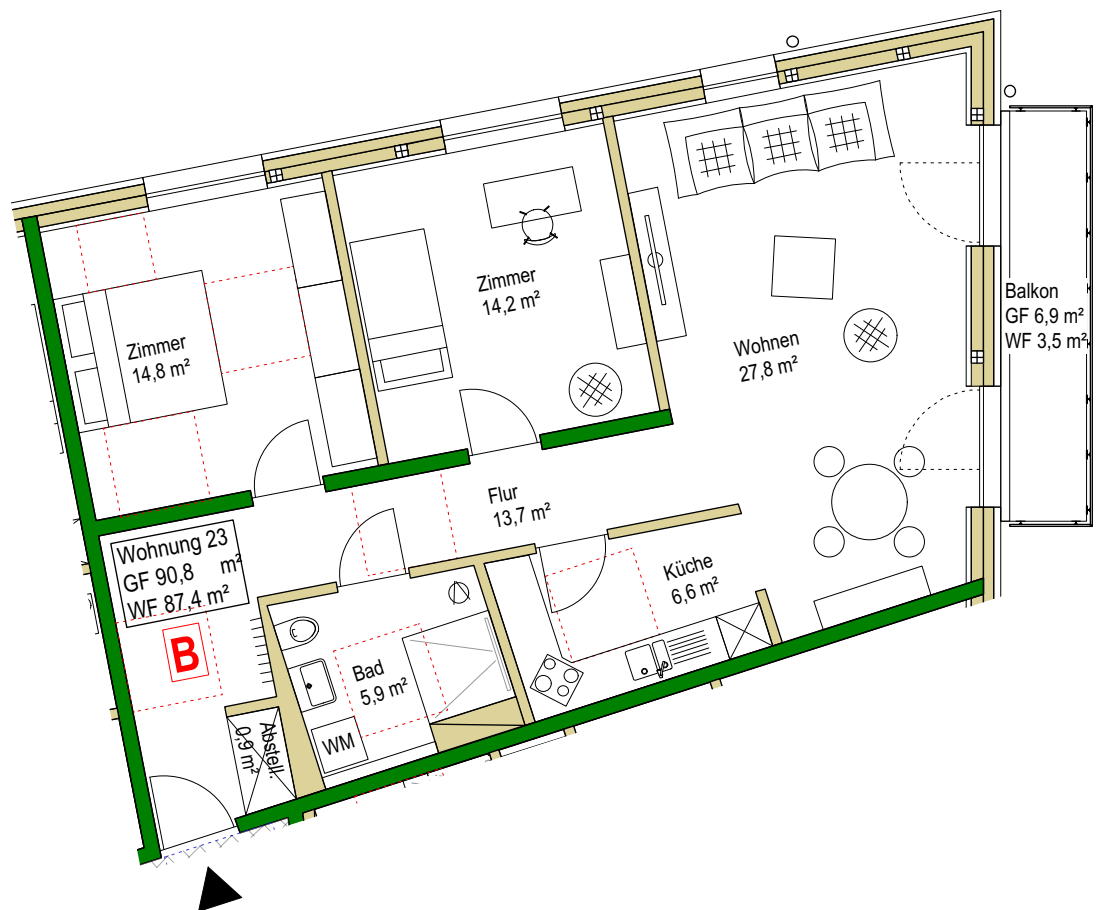


## Wohnung 23

Solitär Ebene 3 | 3. OG

3,5 Zimmer  
barrierefrei



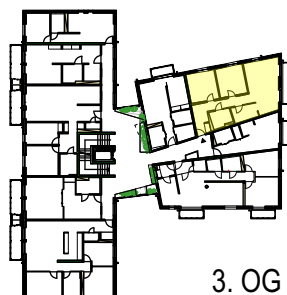
### Netto-Grundfläche GF

Wohnung inkl. Balkon	90,8 m <sup>2</sup>
Balkon	6,9 m <sup>2</sup>

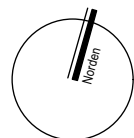
### Wohnflächenberechnung WF

gem. WoFIV

Flur	13,7 m <sup>2</sup>
Abstellen	0,9 m <sup>2</sup>
Zimmer	14,8 m <sup>2</sup>
Zimmer	14,2 m <sup>2</sup>
Wohnen	27,8 m <sup>2</sup>
Küche	6,6 m <sup>2</sup>
Bad	5,9 m <sup>2</sup>
Balkon (1/2) 0,5 x 6,9 m <sup>2</sup>	3,5 m <sup>2</sup>
Wohnfläche gesamt	87,4 m <sup>2</sup>



3. OG



M 1:100

