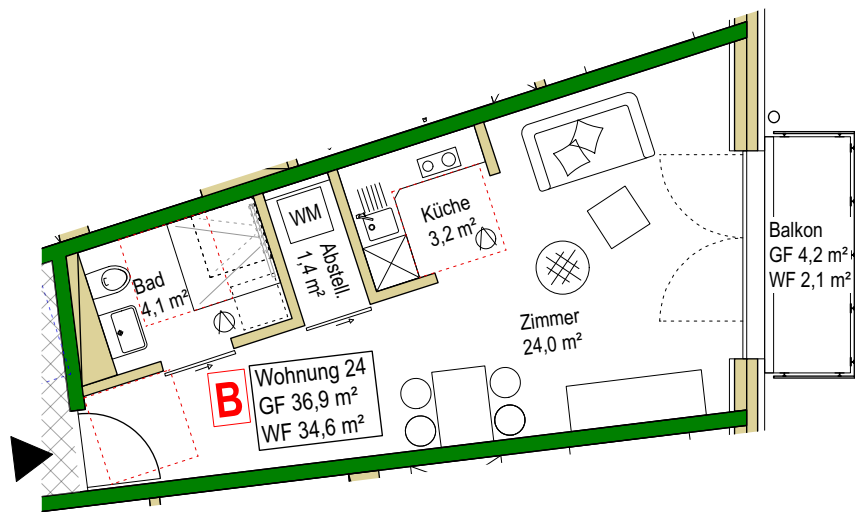


Wohnung 24

Solitär Ebene 3 | 3. OG

1 Zimmer
barrierefrei



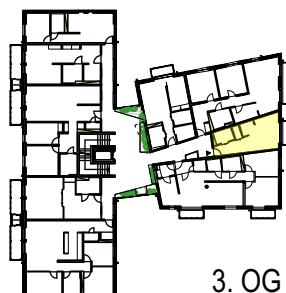
Netto-Grundfläche GF

Wohnung inkl. Balkon	36,9 m ²
Balkon	4,2 m ²

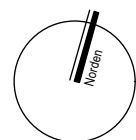
Wohnflächenberechnung WF

gem. WoFIV

Bad	4,1 m ²
Abstellen	1,4 m ²
Küche	3,2 m ²
Zimmer	23,8 m ²
Balkon (1/2) 0,5 x 4,2 m ²	2,1 m ²
Wohnfläche gesamt	34,6 m ²



3. OG



M 1:100

