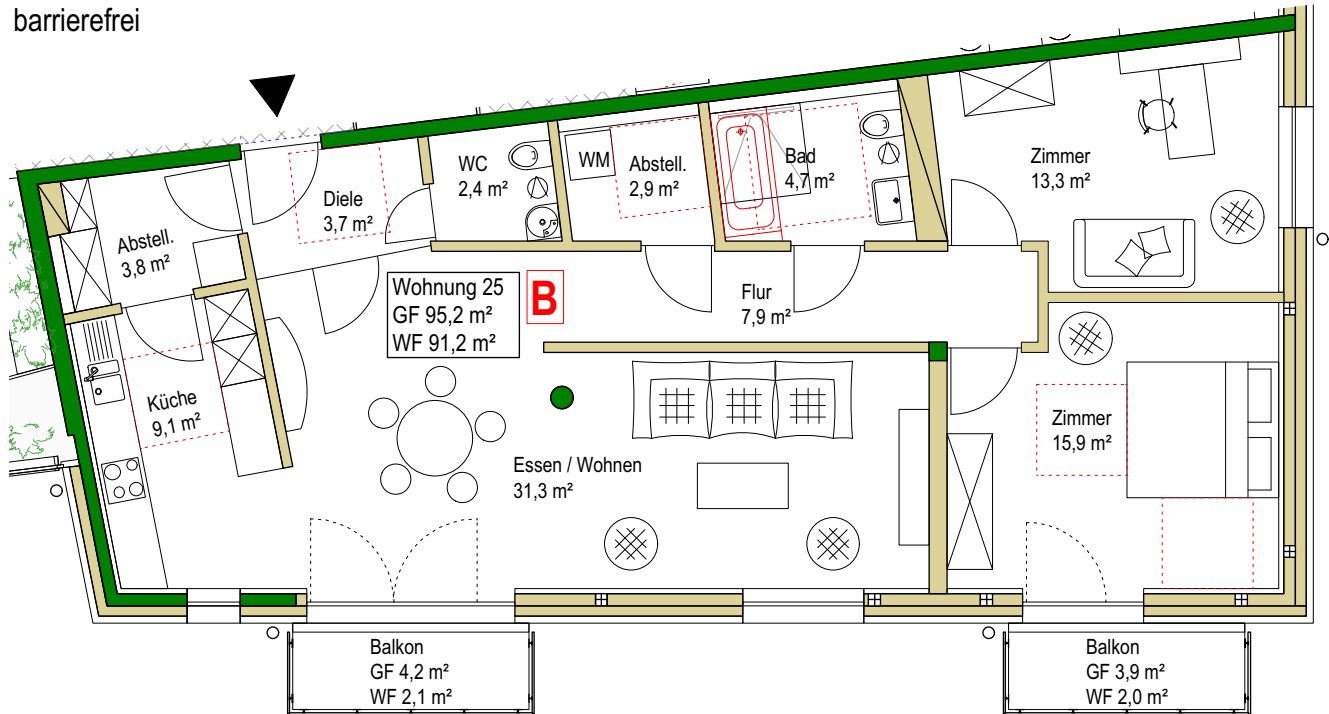


Wohnung 25

Solitär Ebene 3 | 3. OG

3,5 Zimmer
barrierefrei



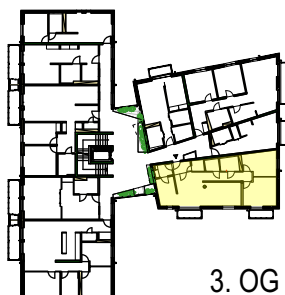
Netto-Grundfläche GF

| | |
|----------------------|---------------------|
| Wohnung inkl. Balkon | 95,2 m ² |
| Balkon | 4,2 m ² |
| Balkon | 3,9 m ² |

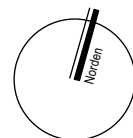
Wohnflächenberechnung WF

gem. WoFIV

| | | |
|-------------------|--------------------------|---------------------|
| Diele | | 3,7 m ² |
| Abstell. | | 3,8 m ² |
| Küche | | 9,1 m ² |
| Essen / Wohnen | | 31,3 m ² |
| Zimmer | | 15,9 m ² |
| Zimmer | | 13,3 m ² |
| Bad | | 4,7 m ² |
| Abstell. | | 2,9 m ² |
| WC | | 2,4 m ² |
| Balkon (1/2) | 0,5 x 3,9 m ² | 2,0 m ² |
| Balkon (1/2) | 0,5 x 4,2 m ² | 2,1 m ² |
| Wohnfläche gesamt | | 91,2 m ² |



3. OG



M 1:100

