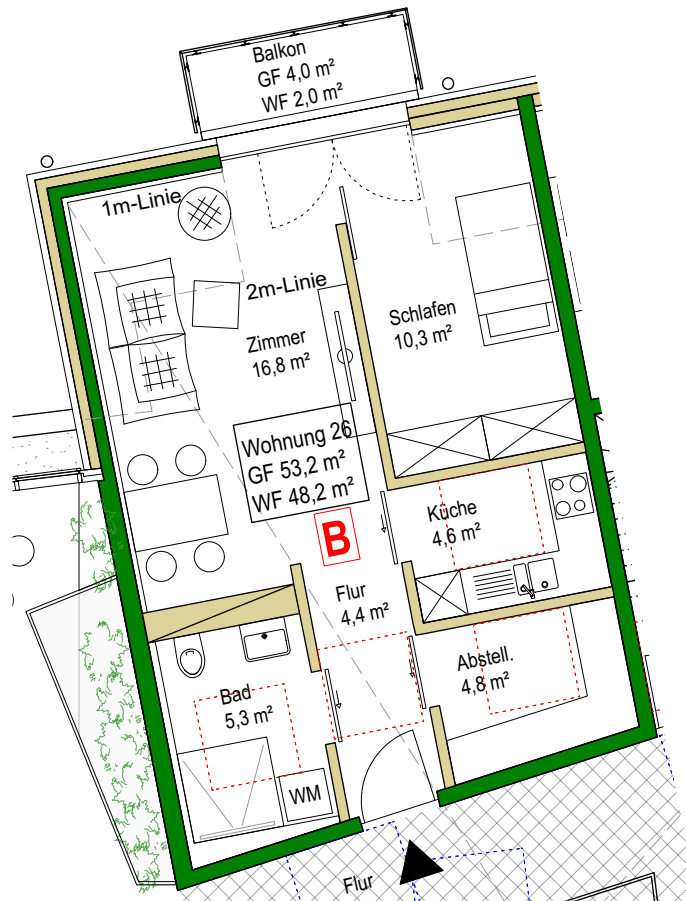


Wohnung 26

Solitär Ebene 4.1 | 4. OG

2 Zimmer
barrierefrei



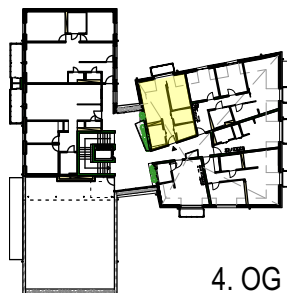
Netto-Grundfläche GF

Wohnung inkl. Balkon	53,2 m ²
Balkon	4,0 m ²

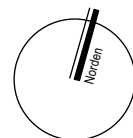
Wohnflächenberechnung WF

gem. WoFIV

Flur	4,1 m ²
Bad	5,3 m ²
Zimmer	16,2 m ²
Schlafen	10,7 m ²
Küche	4,8 m ²
Abstellen	5,1 m ²
Balkon (1/2) 0,5 x 4,0 m ²	2,0 m ²
Wohnfläche gesamt	48,2 m ²



4. OG



M 1:100

