

## Wohnung 27

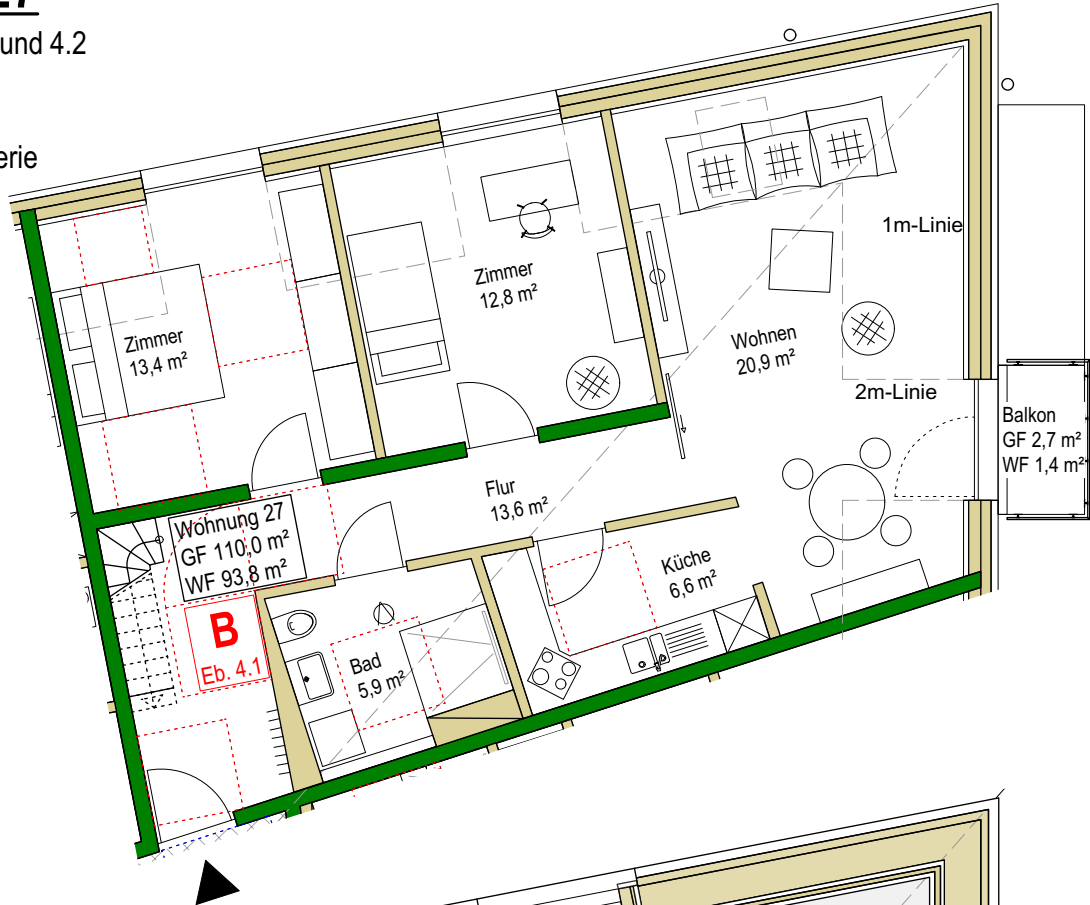
Solitär Ebene 4.1 und 4.2

4. OG

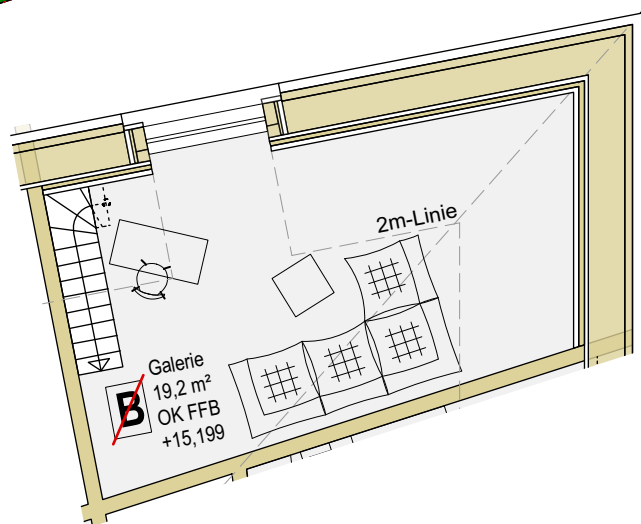
3,5 Zimmer + Galerie

4.1 barrierefrei

Ebene 4.1



Ebene 4.2



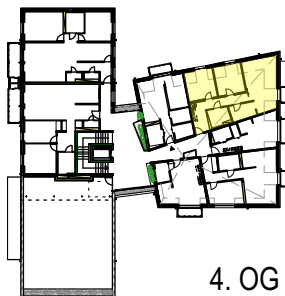
### Netto-Grundfläche GF

Wohnung inkl. Balkon	110,0 m <sup>2</sup>
Balkon	2,7 m <sup>2</sup>

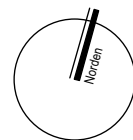
### Wohnflächenberechnung WF

gem. WoFIV

Flur	13,6 m <sup>2</sup>
Zimmer	13,4 m <sup>2</sup>
Zimmer	12,8 m <sup>2</sup>
Wohnen	20,9 m <sup>2</sup>
Küche	6,6 m <sup>2</sup>
Bad	5,9 m <sup>2</sup>
Balkon (1/2) 0,5 x 2,7 m <sup>2</sup>	1,4 m <sup>2</sup>
Galerie	19,2 m <sup>2</sup>
Wohnfläche gesamt	93,8 m <sup>2</sup>



4. OG



M 1:100

