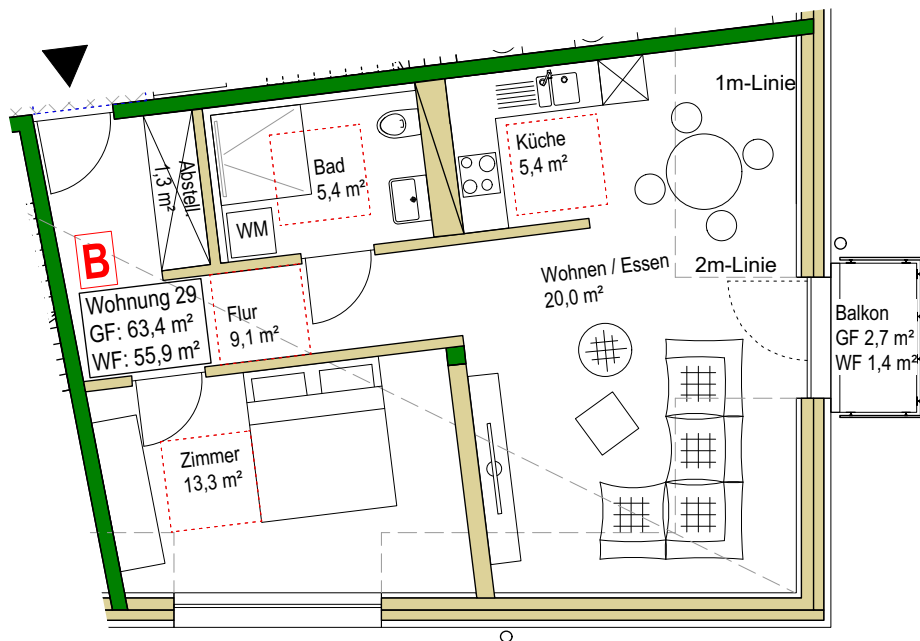


Wohnung 29

Solitär Ebene 4.1 | 4. OG

2 Zimmer
barrierefrei



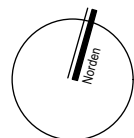
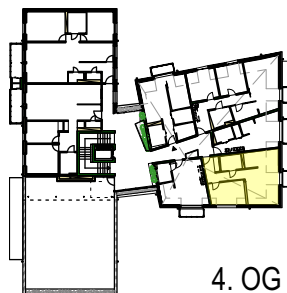
Netto-Grundfläche GF

Wohnung inkl. Balkon	63,4 m ²
Balkon	2,7 m ²

Wohnflächenberechnung WF

gem. WoFIV

Flur	9,1 m ²
Abstellen	1,3 m ²
Bad	5,4 m ²
Küche	5,4 m ²
Wohnen	20,0 m ²
Zimmer	13,3 m ²
Balkon (1/2) 0,5 x 2,7 m ²	1,4 m ²
Wohnfläche gesamt	55,9 m ²



M 1:100

