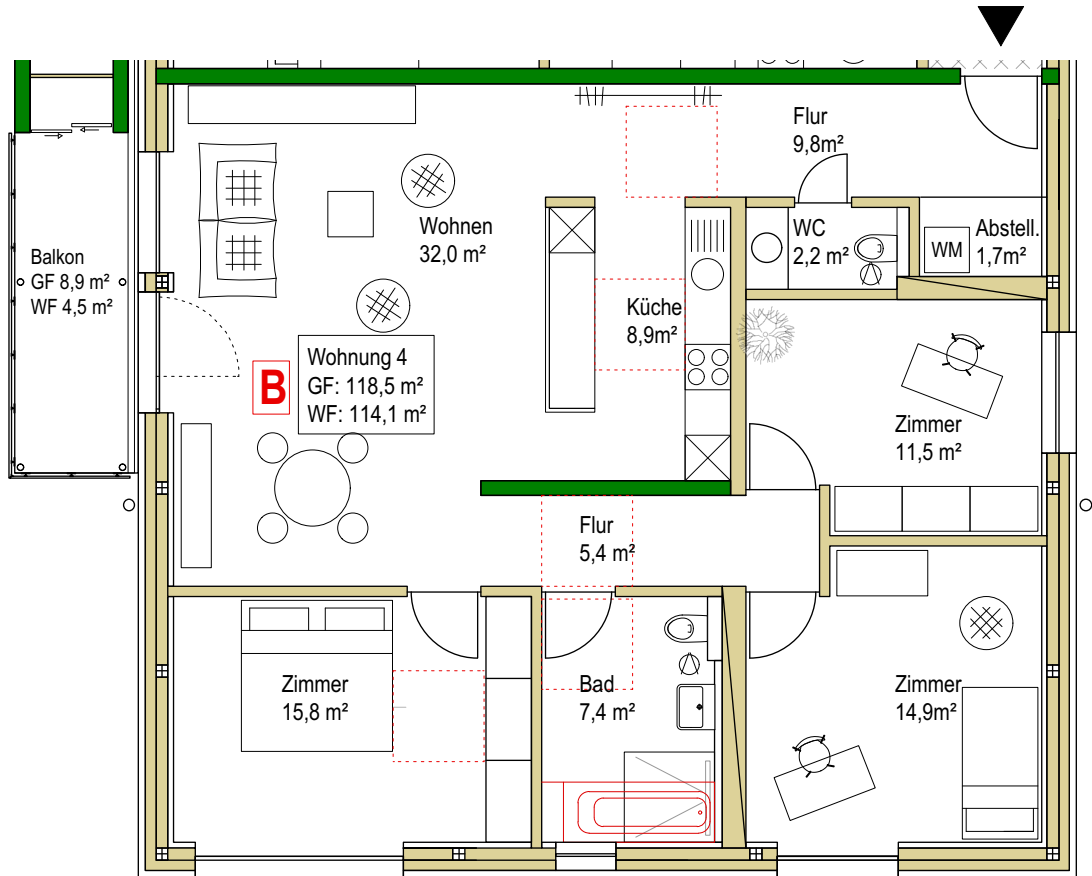


## Wohnung 4

Riegel Ebene 1 | 1. OG

4 Zimmer  
barrierefrei



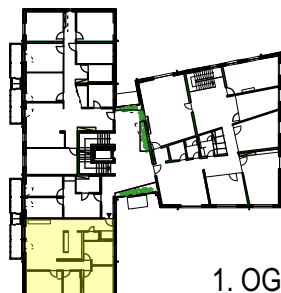
### Netto-Grundfläche GF

Wohnung inkl. Balkon	118,5 m <sup>2</sup>
Balkon	8,9 m <sup>2</sup>

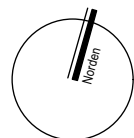
### Wohnflächenberechnung WF

gem. WoFIV

Flur	9,8 m <sup>2</sup>
Küche	8,9 m <sup>2</sup>
Wohnen	32,0 m <sup>2</sup>
Flur	5,4 m <sup>2</sup>
Zimmer	15,8 m <sup>2</sup>
Bad	7,4 m <sup>2</sup>
Zimmer	14,9 m <sup>2</sup>
Zimmer	11,5 m <sup>2</sup>
WC	2,2 m <sup>2</sup>
Abstell.	1,7 m <sup>2</sup>
Balkon (1/2)	0,5 x 8,9 m <sup>2</sup>
Wohnfläche gesamt	114,1 m <sup>2</sup>



1. OG



M 1:100

