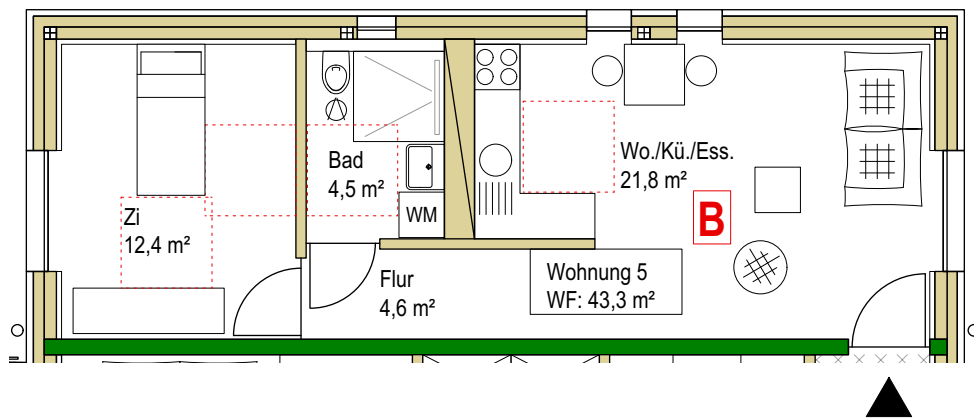


## Wohnung 5

Riegel Ebene 2 | 2. OG

2 Zimmer  
barrierefrei



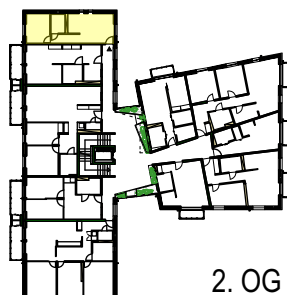
### Netto-Grundfläche GF

Wohnung 43,3 m<sup>2</sup>

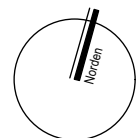
### Wohnflächenberechnung WF

gem. WoFIV

Wohnen / Küche / Essen	21,8 m <sup>2</sup>
Flur	4,6 m <sup>2</sup>
Bad	4,5 m <sup>2</sup>
Zimmer	12,4 m <sup>2</sup>
Wohnfläche gesamt	43,3 m <sup>2</sup>



2. OG



M 1:100

