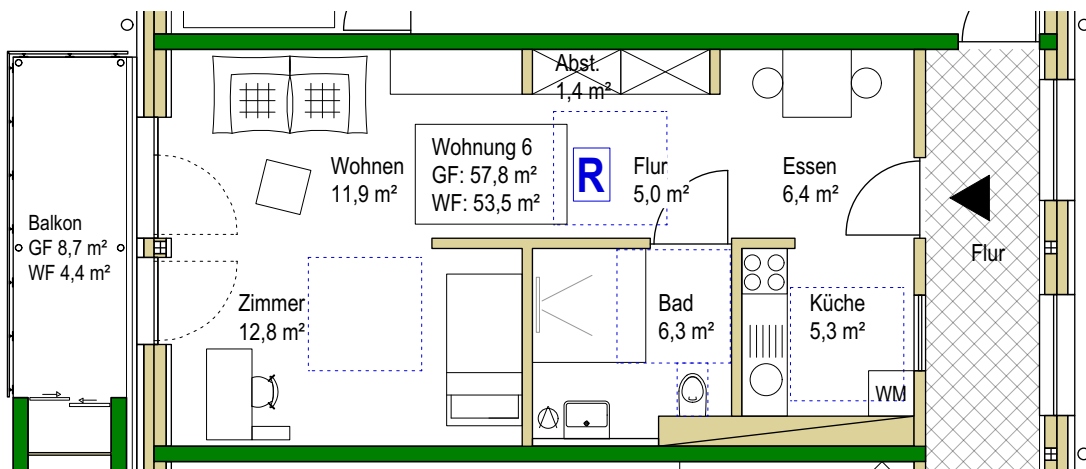


Wohnung 6

Riegel Ebene 2 | 2.OG

1,5 Zimmer
rollstuhlgerecht



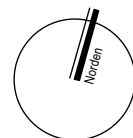
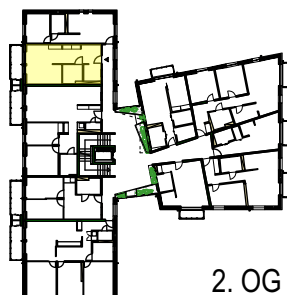
Netto-Grundfläche GF

Wohnung inkl. Balkon	57,8 m ²
Balkon	8,7 m ²

Wohnflächenberechnung WF

gem. WoFIV

Essen	6,4 m ²
Flur	5,0 m ²
Abstell.	1,4 m ²
Wohnen	11,9 m ²
Zimmer	12,8 m ²
Bad	6,3 m ²
Küche	5,3 m ²
Balkon (1/2)	0,5 x 8,7 m ²
Wohnfläche gesamt	53,5 m ²



M 1:100

