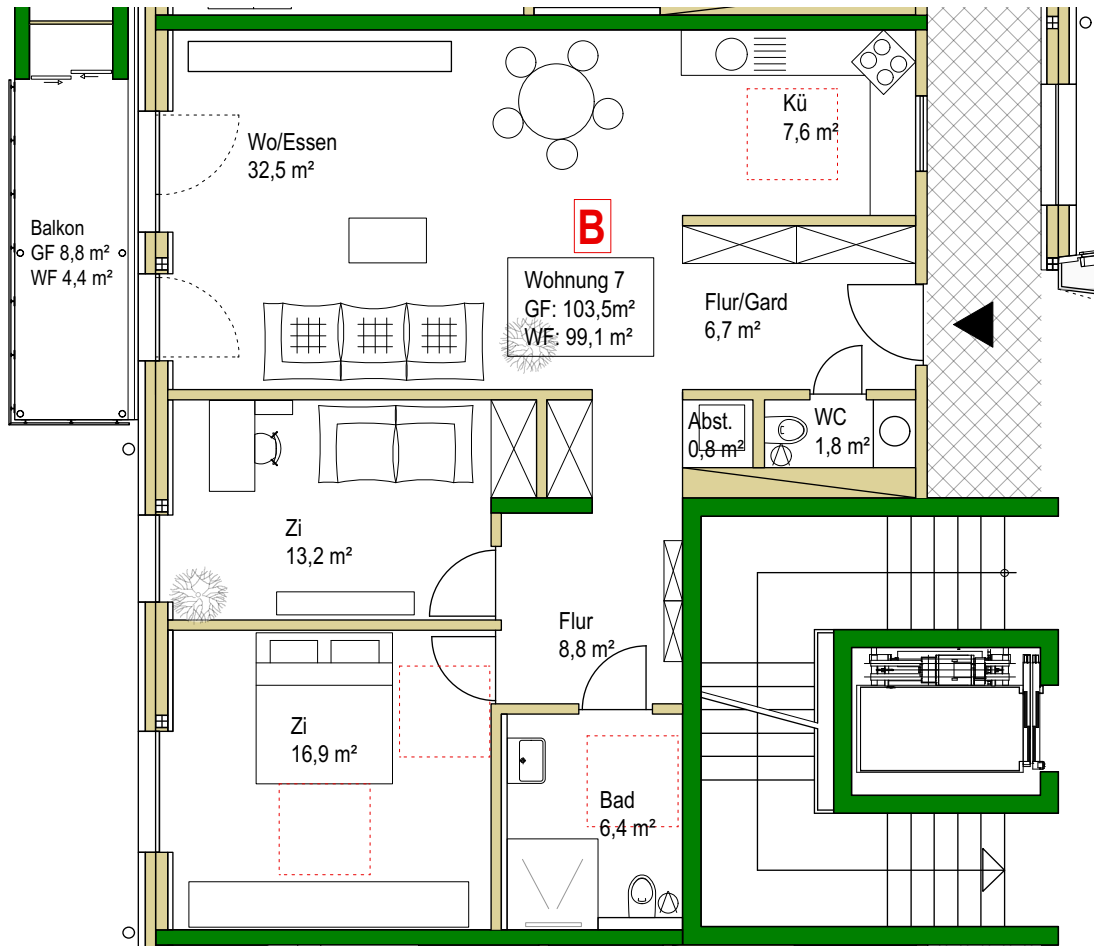


Wohnung 7

Riegel Ebene 2 | 2.OG

3 Zimmer
barrierefrei



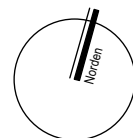
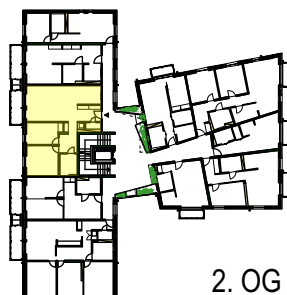
Netto-Grundfläche GF

Wohnung inkl. Balkon	103,5 m ²
Balkon	8,8 m ²

Wohnflächenberechnung WF

gem. WoFIV

Flur / Garderobe	6,7 m ²
Küche	7,6 m ²
Wohnen / Essen	32,5 m ²
Zimmer	13,2 m ²
Zimmer	16,9 m ²
Bad	6,4 m ²
Flur	8,8 m ²
Abstellen	0,8 m ²
WC	1,8 m ²
Balkon (1/2) 0,5 x 8,8 m ²	4,4 m ²
Wohnfläche gesamt	99,1 m ²



M 1:100

