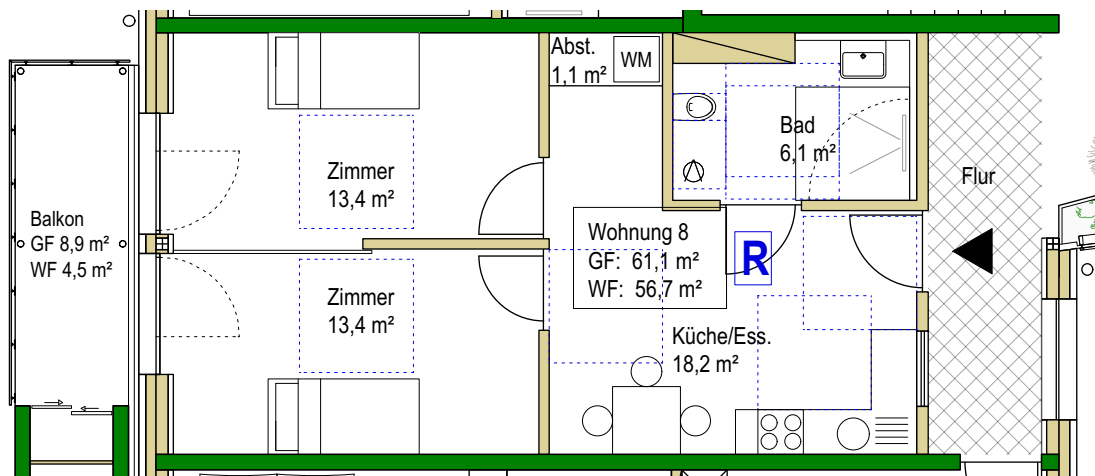


Wohnung 8

Riegel Ebene 2 | 2. OG

2,5 Zimmer
rollstuhlgerecht



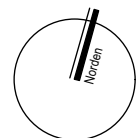
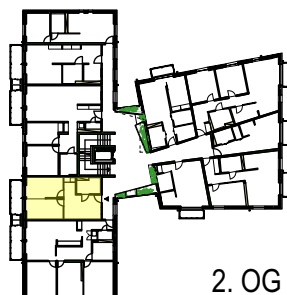
Netto-Grundfläche GF

Wohnung inkl. Balkon	61,1 m ²
Balkon	8,9 m ²

Wohnflächenberechnung WF

gem. WoFIV

Bad	6,1 m ²
Abstellen	1,1 m ²
Zimmer	13,4 m ²
Zimmer	13,4 m ²
Küche / Essen	18,2 m ²
Balkon (1/2) 0,5 x 8,9 m ²	4,5 m ²
Wohnfläche gesamt	56,7 m ²



M 1:100

