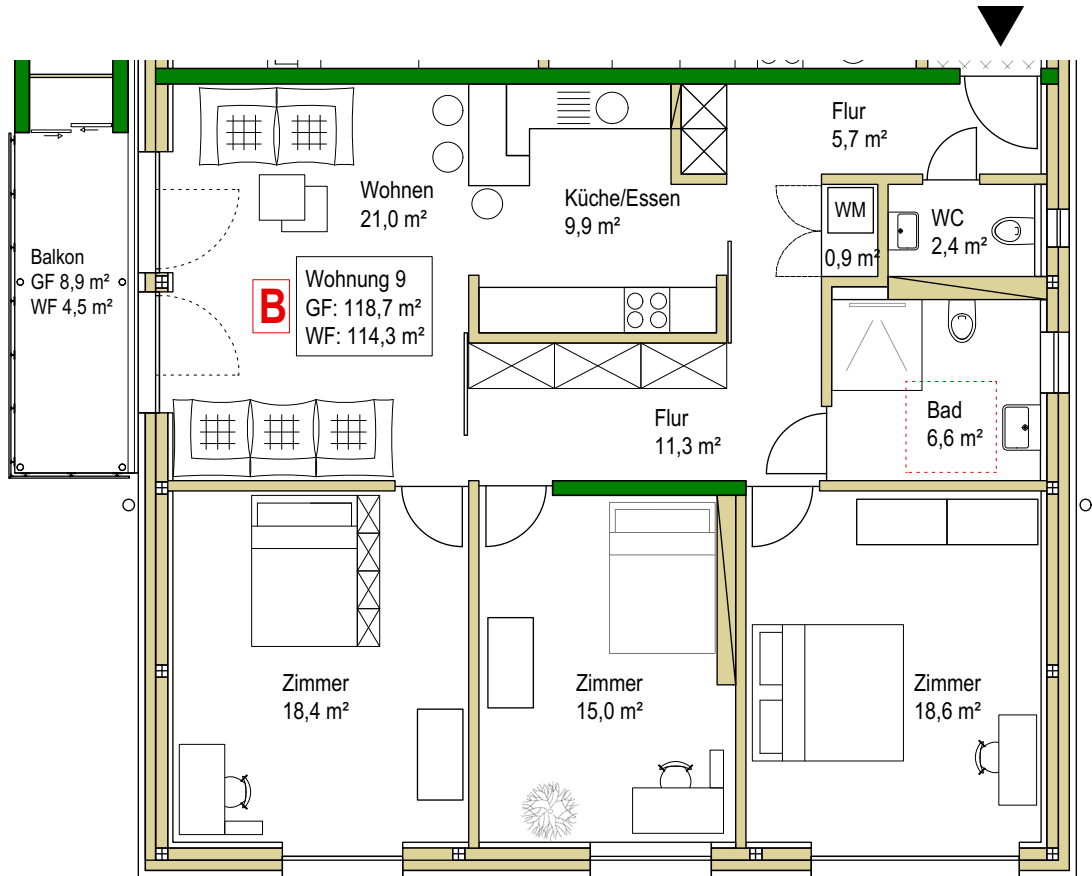


Wohnung 9

Riegel Ebene 2 | 2. OG

4 Zimmer
barrierefrei



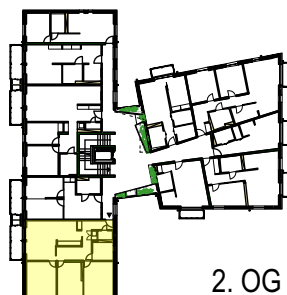
Netto-Grundfläche GF

Wohnung inkl. Balkon	118,7 m ²
Balkon	8,9 m ²

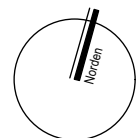
Wohnflächenberechnung WF

gem. WoFIV

Flur	5,7 m ²
Küche / Essen	9,9 m ²
Wohnen	21,0 m ²
Zimmer	18,4 m ²
Zimmer	15,0 m ²
Zimmer	18,6 m ²
Flur	11,3 m ²
Bad	6,6 m ²
WC	2,4 m ²
Waschmaschine	0,9 m ²
Balkon (1/2) 0,5 x 8,9 m ²	4,5 m ²
Wohnfläche gesamt	114,3 m ²



2. OG



M 1:100

