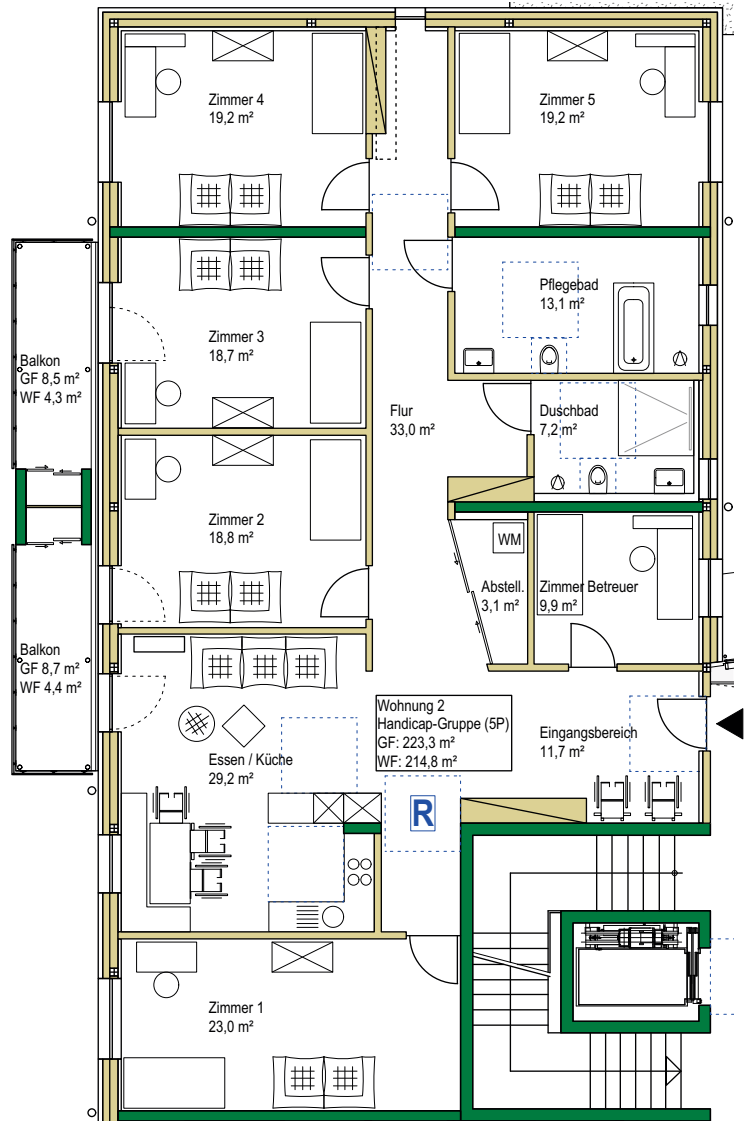


Wohnung 2

Riegel Ebene 1 | 1. OG

Handicap-Gruppe
für 5 Personen
rollstuhlgerecht



Netto-Grundfläche

Wohnung inkl. Balkon	223,3 m ²
Balkon	8,5 m ²
Balkon	8,7 m ²

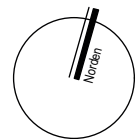
Wohnflächenberechnung

gem. WoFIV

Eingangsbereich	11,7 m ²
Zimmer 1	23,0 m ²
Essen / Küche	29,2 m ²
Flur	33,0 m ²
Zimmer 2	18,8 m ²
Zimmer 3	18,7 m ²
Zimmer 4	19,2 m ²
Zimmer 5	19,2 m ²
Pflegebad	13,1 m ²
Duschbad	7,2 m ²
Abstell.	3,1 m ²
Zimmer Betreuer	9,9 m ²
Balkon (1/2)	0,5 x 8,5 m ² 4,3 m ²
Balkon (1/2)	0,5 x 8,7 m ² 4,4 m ²
Wohnfläche gesamt	214,8 m ²



1. OG



M 1:150

